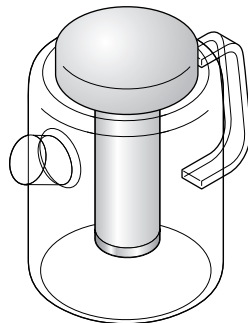




# Tekande

 Produktinformation



## Kære kunde!

Denne kvalitetstekande består af varmebestandigt borosilikatglas. Låget er af egetræ med kunststof, som skåner glasset, den udtagelige tesie er fremstillet i rustfrit stål. Vi ønsker dig god fornøjelse med produktet!

## Teamet fra Tchibo

---

### Vigtige oplysninger



#### Rengøring

- Rengør kanden, låget og tesien grundigt med varmt vand og lidt opvaskemiddel før første brug og efter hver brug. Brug ikke slibende rengøringsmidler eller ståluld. Kanden og tesien tåler også maskinopvask, **låget tåler ikke maskinopvask.** Læg evt. tesien i blød, hvis den er meget snavset.
- Hold spidse og kradsende genstande på afstand af glas- og metaloverfladerne. I modsat fald kan overfladerne tage skade. Brug en blød børste eller en svamp.

#### Anvendelse

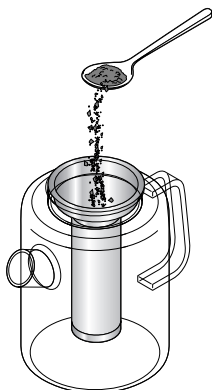
- Hvis glasset er defekt, eller tekanden er beskadiget på anden vis, må tekanden ikke længere bruges.
- Fare for skoldning! Fyld tekanden maks. til under hædetuden. Ellers kan der utilsigtet komme varm væske ud.
- Risiko for forbrændinger! Kanden bliver meget varm under brug. Brug altid hanken, når du tager fat i tekanden. **Hold altid fast på låget, når du skænker te.**
- Undgå at støde hårdt imod med tekanden.
- Udsæt ikke tekanden for choktemperaturer. Stil aldrig den varme tekande på et koldt, vådt eller sart underlag. Brug et fyrfad eller et varmebestandigt underlag.
- Stil ikke tekanden på en varmeplade eller på åben ild.

---

Varenummer: 364 316

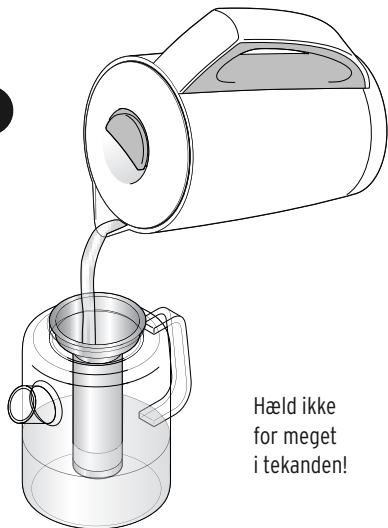
## Anvendelse

1



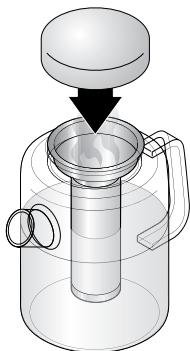
Brug en normal mængde te til tekanden. I sien kan teen og dens aroma udfolde sig.

2

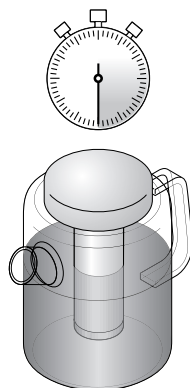


Hæld ikke for meget i tekanden!

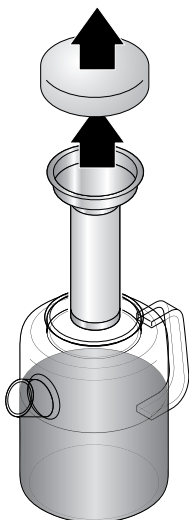
3



4

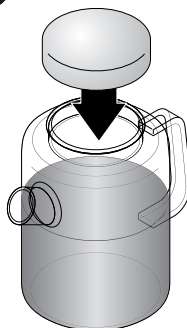


5



Brug en grydelap, når du tager låget af og tager sien ud.

6



Hæld altid langsomt og forsigtigt, så tekanden ikke drypper. Hold altid fast på låget.