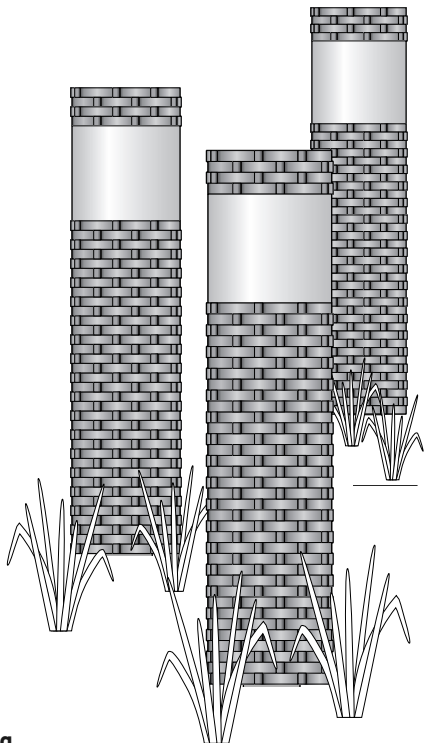



Tchibo

3 solcelledrevne LED-lamper



da Brugsanvisning

Kære kunde!

Dine nye solcelledrevne LED-lamper er ideelle til afgrænsning af havegange og blomsterbede og fungerer som orienteringslys i mørke.

LED'erne i de solcelledrevne lamper tænder automatisk, så snart det bliver mørkt, og slukker igen, når det bliver tilstrækkelig lyst næste morgen.

Hver LED-lampe er udstyret med et solcellemodul, der opfanger solens lys og omdanner det til strøm, som lagres i det genopladelige batteri. Derfor lyser de solcelledrevne LED-lamper også efter længere perioder med dårligt vejr.

Du ønskes rigtig god fornøjelse med produktet.

Teamet fra Tchibo



www.tchibo.dk/vejledninger

Sikkerhedsoplysninger

Læs sikkerhedsoplysningerne omhyggeligt igennem, og brug kun produktet som beskrevet i denne brugsanvisning for at undgå skader på personer eller ting. Gem brugsanvisningen til senere brug. Ved videregivelse af produktet til tredjemand skal brugsanvisningen følge med.

Anvendelsesformål

De solcelledrevne LED-lamper er konstrueret til permanent udendørs brug. Produktet er udviklet til privat brug og er ikke egnet til erhvervsmæssige formål.

FARE for børn

- Batterier kan være livsfarlige ved indtagelse. Opbevar derfor altid batterier og produktet utilgængeligt for småbørn. Søg omgående læge, hvis et batteri sluges.
- Emballeringsmaterialer skal opbevares utilgængeligt for børn.
Der er bl.a. risiko for kvælning!
- Hold børn væk fra jordspyddet.

ADVARSEL - risiko for personskader

- Sæt aldrig almindelige, ikke-genopladelige batterier i den solcelledrevne LED-lampe. Eksplosionsfare!
- Batterier må ikke skilles ad, kastes på åben ild eller kortsluttes.
- Undgå kontakt med hud, øjne og slimhinder, hvis et batteri lækker. Skyl i givet fald de pågældende steder med vand, og søg omgående lægehjælp.

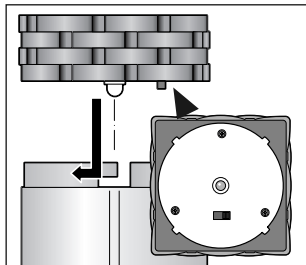
FORSIGTIG - risiko for materielle skader

- Tag ikke den solcelledrevne LED-lampe i brug, hvis den er synligt beskadiget.
- Det er ikke nødvendigt at udskifte den integrerede LED, da den har en ekstremt lang levetid.
Den kan og må ikke udskiftes. LED'en er fastmonteret i produktet. Hvis lampen åbnes, beskadiges den.
- Tag batteriet ud af den solcelledrevne LED-lampe, når det er slidt op, eller du ikke skal bruge produktet i længere tid. Dermed forebygger du de skader, der kan opstå, hvis der løber væske ud af batteriet.
- Du må ikke foretage ændringer på produktet.
Reparationer må kun udføres af et specialværksted.
- Solcellemodulet må ikke overklistres, tildækkes eller overmales.
- Brug ingen stærke kemikalier og ingen aggressive eller skurende rengøringsmidler til rengøring af produktet.
- Den solcelledrevne LED-lampe er beskyttet mod stænkvand, når solcellemodulet er sat på og batterirummet er lukket. Den må dog ikke nedsænkes i vand og bør anbringes, så den ikke kommer til at stå i vand, når det regner meget. Den bør heller ikke udsættes for direkte, kraftig regn.

Anvendelse

Ibrugtagning af den solcelledrevne LED-lampe

Det genopladelige batteri sidder i ved levering.



1. Drej solcellemodul mod uret, og tag det af opefter.
2. Sæt tænd-/slukknappen på undersiden af solcellemodul på **ON**. I denne tilstand fungerer den solcelledrevne LED-lampe fuldautomatisk:

- Den solcelledrevne LED-lampe tænder automatisk, når det begynder at blive mørkt.
 - Den solcelledrevne LED-lampe slukker automatisk, når det begynder at blive lyst.
3. Sæt solcellemodul korrekt på igen, og drej det med uret indtil anslaget.
- ▷ Du kan deaktivere LED-lampen ved at sætte tænd-/slukknappen på **OFF**. Batteriet oplades fortsat, hvis der er lys nok.

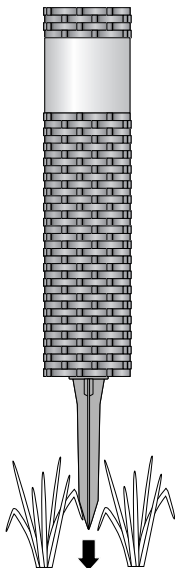
Fastgørelse af jordspyd



- ▷ Sæt jordspyddet på den solcelledrevne LED-lampe som vist på illustrationen.

Valg af opstillingssted

Den solcelledrevne LED-lampe fungerer uafhængigt af en ekstern strømkilde. Da den imidlertid kræver direkte sollys for at blive ladet op, skal du være opmærksom på følgende forhold:



- Den solcelledrevne LED-lampe bør sættes i jorden på et sted, hvor solcellemoduliet befinder sig i direkte sollys så længe som muligt i løbet af dagen.
- Undgå opstillingssteder, hvor der er skygge hele eller en stor del af dagen (pga. træer, tagrygge el.lign.). Anbring ikke den solcelledrevne LED-lampe på nordsiden af en bygning. Her er der ikke tilstrækkeligt sollys om dagen.
- Desuden bør den solcelledrevne LED-lampe ikke placeres på steder, hvor den om natten eksponeres for store mængder lys fra andre lyskilder - fx fra kraftige spotlights, der oplyser en garageindkørsel el.lign. Vær opmærksom på, at mange lyskilder først tænder om aftenen/natten via tidsstyring eller bevægelsessensor.

Opladning af batteriet

- Batteriet kan kun oplades, når LED-lampen befinder sig på et solrigt sted, og solcellemodulet vender opad.
- Afhængigt af vejret og sollysets intensitet kan det tage nogle timer, før solcellemodulet har ladet batteriet helt op.
- Om vinteren eller i perioder med gråvejrs kan det ske, at batteriet ikke oplades tilstrækkeligt. I så fald kan du gøre følgende:
 - a) Tag solcellemodulet af, og sæt tænd-/slukknappen på **OFF** i nogle dage for at slukke for LED'en. Sæt derefter solcellemodulet på lampen igen. Opladningen af batteriet fortsætter nemlig, selvom der er slukket for LED'en.
 - b) Oplad solcellemodulet under en tændt indendørslampe. Overhold den minimumsafstand til brændbart materiale, som er angivet på den pågældende indendørslampe.
Solcellemodulet kan ikke oplades under en sparepære eller et lysstofrør.

Udskiftning af batteriet

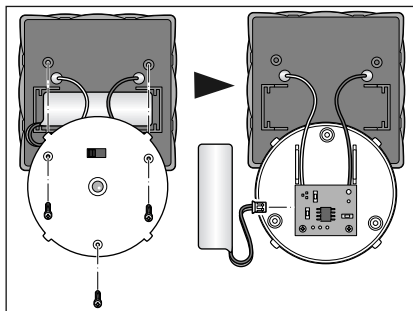


ADVARSEL - risiko for personskade

Sæt aldrig almindelige, ikke-genopladelige batterier i den solcelledrevne LED-lampe. Eksplosionsfare!

Det genopladelige batteri er konstrueret til langvarig brug. Efter længere tids brug kan det dog være nødvendigt at udskifte batteriet. Genopladelige batterier er udsat for naturlig slitage, og batteriydelsen kan derfor aftage med tiden. Henvend dig til vores servicecenter, hvis du ønsker at bestille reservebatterier (se den sidste side).

1. Tag solcellemodul af, og skub tænd-/slukknappen på undersiden på **OFF** for at deaktivere lampen.
2. Skru de fire skruer på batteridækslet ud med en stjerne-skruetrækker.



3. Elektronikhuset er forbundet med batteridækslet via ledninger. Træk derfor dækslet forsigtigt af uden at rive ledningerne løs.

4. Tag batteriets stik af printpladen.
5. Udskift det gamle genopladelige batteri med et nyt af samme type (se "Tekniske data"). Sæt stikket på printpladen igen.

6. Sæt batteridækslet på plads over batterirummet igen.
7. Sæt de fire skruer i, og spænd dem fast.
8. Sæt tænd-/slukknappen på undersiden af solcellemodulet på **ON** for at aktivere lampen.

Fejl/afhjælpning

LED'en lyser ikke.

- For meget lys i omgivelserne?
Kontrollér, om lampen er eksponeret for lys fra andre lyskilder (fx gadelamper eller udendørs belysning med tidsstyring eller bevægelsessensor). Vælg evt. et andet opstillingssted.
- Er batteriet ladet helt op?
Se afsnittet "Anvendelse".

LED'en er defekt.

- LED'en kan ikke udskiftes.

LED'en lyser kun svagt.

- Er batteriet slidt op eller ikke ladet helt op? Oplad batteriet, eller udskift det evt. med et nyt genopladeligt batteri.

Ydeevnen varierer afhængigt af årstiden.

- Det har med vejret at gøre og er ikke en fejl. Vejrforholdene er bedst om sommeren og dårligst om vinteren.
-

Rengøring

| | |
|--|---|
| | FORSIGTIG - risiko for materielle skader |
|--|---|

| | |
|--|---|
| | Brug ingen stærke kemikalier og ingen aggressive eller skurende rengøringsmidler. |
|--|---|

▷ Produktet rengøres med en blød, hårdt opvredet klud.

Bortskaffelse

Produktet, emballagen og det medfølgende genopladelige batteri er fremstillet af værdifulde materialer, der kan genbruges. Det reducerer affaldsmængden og skåner miljøet.

Bortskaf **emballagen** som sorteret affald, idet du gør brug af de lokale muligheder for indsamling af papir, pap og let emballage til genbrug.



Apparater mærket med dette symbol må ikke smides i skraldespanden!


Du er lovmæssigt forpligtet til at bortskaffe brugte apparater adskilt fra husholdningsaffaldet. Oplysninger om genbrugsstationer, der tager gratis imod brugte apparater, fås hos din kommune.



Batterier må ikke smides i skraldespanden!

Du er lovmæssigt forpligtet til at aflevere brugte batterier på et kommunalt indsamlingssted eller i en forretning, der sælger batterier.

Tekniske data

| | |
|------------------------|---|
| Model: | 356 032 |
| Energiforsyning | |
| Solcellemodul: | 2 V, 0,27 W |
| Genopladeligt batteri: | 1 stk. HR6(AA) Ni-MH 1,2 V / 1000 mAh |
| Isolationsklasse: | III  |
| Stænkvandsbeskyttelse: | IPx4 |
| Lyskilde: | LED |
| Omgivelsestemperatur: | -10 °C til +40 °C |
| Made exclusively for: | Tchibo GmbH, Überseering 18, 22297 Hamburg, Germany, www.tchibo.dk |

Som led i vores løbende produktoptimering forbeholder vi os til enhver tid ret til tekniske og designmæssige ændringer af produktet.



Service

Ønsker du at bestille tilbehør eller en reservedel? Så er du velkommen til at ringe til **Tchibos kundeservice**.

Danmark



+45 80 253 078

(gratis)

Mandag - fredag

Fra kl. 8.00 - 18.00

Email: service@tchibo.dk

Varenummer: 356 032
