

Chère cliente, cher client!

fr

Veillez lire attentivement les présentes instructions afin d'utiliser votre article le plus longtemps possible. N'oubliez pas que les ventouses adhèrent sur toutes les surfaces lisses, comme le verre ou le carrelage. Les ventouses n'adhèrent pas sur les surfaces structurées. Dans ce cas, utilisez le film autoadhésif.

L'équipe Tchibo

Avantages de la ventouse

- Se fixe facilement et sans détériorer la surface
- Se retire facilement et sans laisser de traces
- Réutilisable à tout moment
- Force de retenue due aux forces d'adhérence et à la pression sous vide



Pourquoi ma ventouse ne tient-elle pas?

Le fait que les ventouses se décollent avec le temps est lié à leur nature même! N'accrochez donc pas d'objets lourds ou fragiles à des ventouses. Ne placez pas non plus d'objets fragiles juste en dessous. Charge maximale admissible: **1 kg**.

Conseils pour une utilisation prolongée

- ▷ Pour les ventouses classiques, il suffit d'appuyer dessus fermement à intervalles réguliers!
- ▷ Pour les ventouses à système de vissage, contrôlez régulièrement si le bouton de fixation s'est détaché. Dans ce cas, la ventouse a déjà absorbé de l'air. Retirez l'article en tournant légèrement le bouton vers la gauche et en décollant la ventouse par le bord. Nettoyez la surface et l'article et re-fixez la ventouse de la façon décrite au chapitre «Fixer la ventouse».

Le traitement préalable de la surface est décisif!

▷ **Une surface lisse:**

par ex. surfaces en verre et miroir, carreaux émaillés

Notre conseil: collez toujours un morceau de film adhésif lisse et transparent sous la ventouse.

Elle adhèrera ainsi beaucoup plus longtemps.

▷ **Une surface propre et sèche:**

exempte de poussière, de graisse, de silicone, de calcaire et d'autres salissures

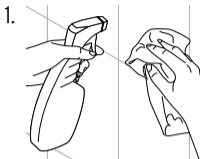
Notre conseil: nettoyez la surface avec du nettoyant à vitres, du vinaigre, de l'acide citrique ou de l'alcool ménager (isopropanol).

▷ **Une ventouse propre et sèche:**

exempte de résidus gras de fabrication

Notre conseil: nettoyez les ventouses, même neuves, avec de l'eau chaude et un peu de liquide vaisselle.

Fixer la ventouse



Nettoyez soigneusement
la surface.

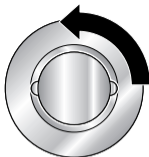
2. Retirez le **film** de son support et collez-le sur la surface nettoyée. Appuyez minutieusement sur le film en effectuant des mouvements allant du centre vers l'extérieur. **Attendez 24 heures** pour que le film ait atteint sa force d'adhérence maximale!
 3. **Nettoyez soigneusement** le film et la ventouse et **essuyez-les**.
-

Référence: 353 259

Made exclusively for:

Tchibo GmbH, Überseering 18, 22297 Hamburg, Germany, www.tchibo.ch

4.

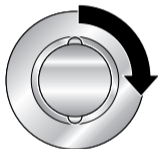


Tournez le bouton de fixation vers la gauche.

5. Placez la ventouse sur le film.

6. **Appuyez fermement.**

7.



Serrez le bouton de fixation à la main vers la droite.

La ventouse est tombée?

- ▷ Nettoyez la surface et la ventouse et fixez à nouveau la ventouse de la façon décrite. Si elle retombe après un bref laps de temps, c'est que la surface n'est pas assez lisse ou que la ventouse est trop usée.

▷ **La surface n'est pas assez lisse?**

Notre conseil: vaporisez un peu de laque capillaire sur la ventouse, puis fixez-la immédiatement sur la surface nettoyée en appuyant dessus. Attendez au minimum 2 heures avant d'accrocher un poids sur la ventouse! (Conseil à suivre uniquement dans le cas d'une utilisation sans film adhésif.)

